



**DOMY ZIEŁONEJ  
SYNERGII**

katalog projektów gotowych

# DOMY ZIELONEJ SYNERGII DLACZEGO MY ?



## Energooszczędność

W naszych projektach kładziemy nacisk na wdrażanie nowych koncepcji energooszczędności. Nasze domy posiadają zwartą bryłę, otwory okienne usytuowane optymalnie względem stron świata, odpowiednie zastosowane materiały. To gwarantuje energooszczędność.



## Szybki czas realizacji

Domy projektowane w naszej technologii powstają szybkim tempie. Po załatwieniu wszystkich formalności w urzędach twój dom powstanie na twojej działce do trzech miesięcy.



## Kompleksowa obsługa

Nasza firma gwarantuje kompleksową obsługę projektu- od pozwolenia na budowę aż do ukończenia założonego przez siebie stanu domu. Uzyskanie pozwolenia na budowę jest bardzo skomplikowaną procedurą. Pomożemy ci krok po kroku przejść przez niego. Z nami budowa wymarzonego domu będzie łatwa i przyjemna.



## Najwyższa jakość

Wykorzystujemy sprawdzone jak i nowe rozwiązania materiałowe. Wykorzystujemy tylko materiały z certyfikatami potwierdzającymi jakość. Nad procesem powstawania domu czuwają specjaliści, którego efektem końcowym jest budynek najwyższej jakości.



## Zadowoleni klienci

Dobro i komfort naszego klienta podczas procesu jest dla nas najważniejszy. Nasi pracownicy stoją na straży najwyższej jakości obsługi tak aby klient czuł się zaopiekowany.



### Dbamy o ekologię

Domy powstałe w naszej firmie są przyjazne dla naszego środowiska i przystosowane do naszego klimatu. W naszych domach wykorzystujemy odnawialne źródła energii, pompy ciepła ale także panele grzewcze na podczerwień oraz rekuperację.



# MARYSIA





## Zestawienie powierzchni

|    |               |                     |
|----|---------------|---------------------|
| 1  | komunikacja   | 4,3 m <sup>2</sup>  |
| 2  | łazienka      | 5,2 m <sup>2</sup>  |
| 3  | sypialnia     | 10,9 m <sup>2</sup> |
| 4  | sypialnia     | 14,0 m <sup>2</sup> |
| 5  | sypialnia     | 10,1 m <sup>2</sup> |
| 6  | korytarz      | 4,5 m <sup>2</sup>  |
| 7  | pokój dzienny | 21,9 m <sup>2</sup> |
| 8  | kuchnia       | 7,0 m <sup>2</sup>  |
| 9  | spizarnia     | 1,7 m <sup>2</sup>  |
| 10 | wc            | 1,7 m <sup>2</sup>  |

Powierzchnia całkowita 81,3 m<sup>2</sup>

Budynek "2" 8 x 12,15

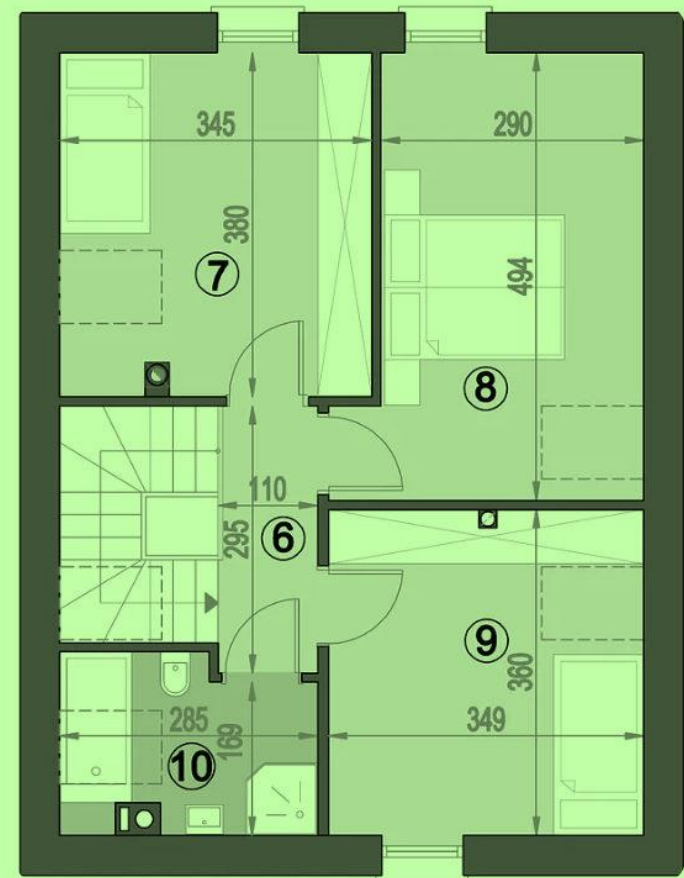


KUBUŠ





|                             |                            |
|-----------------------------|----------------------------|
| 1. Hall                     | 7,43 m <sup>2</sup>        |
| 2. Kuchnia                  | 8,26 m <sup>2</sup>        |
| 3. Pokój dzienny + jadalnia | 24,26 m <sup>2</sup>       |
| 4. Pokój                    | 7,55 m <sup>2</sup>        |
| 5. Wc                       | 4 m <sup>2</sup>           |
| <b>Razem rzut parteru</b>   | <b>51,50 m<sup>2</sup></b> |

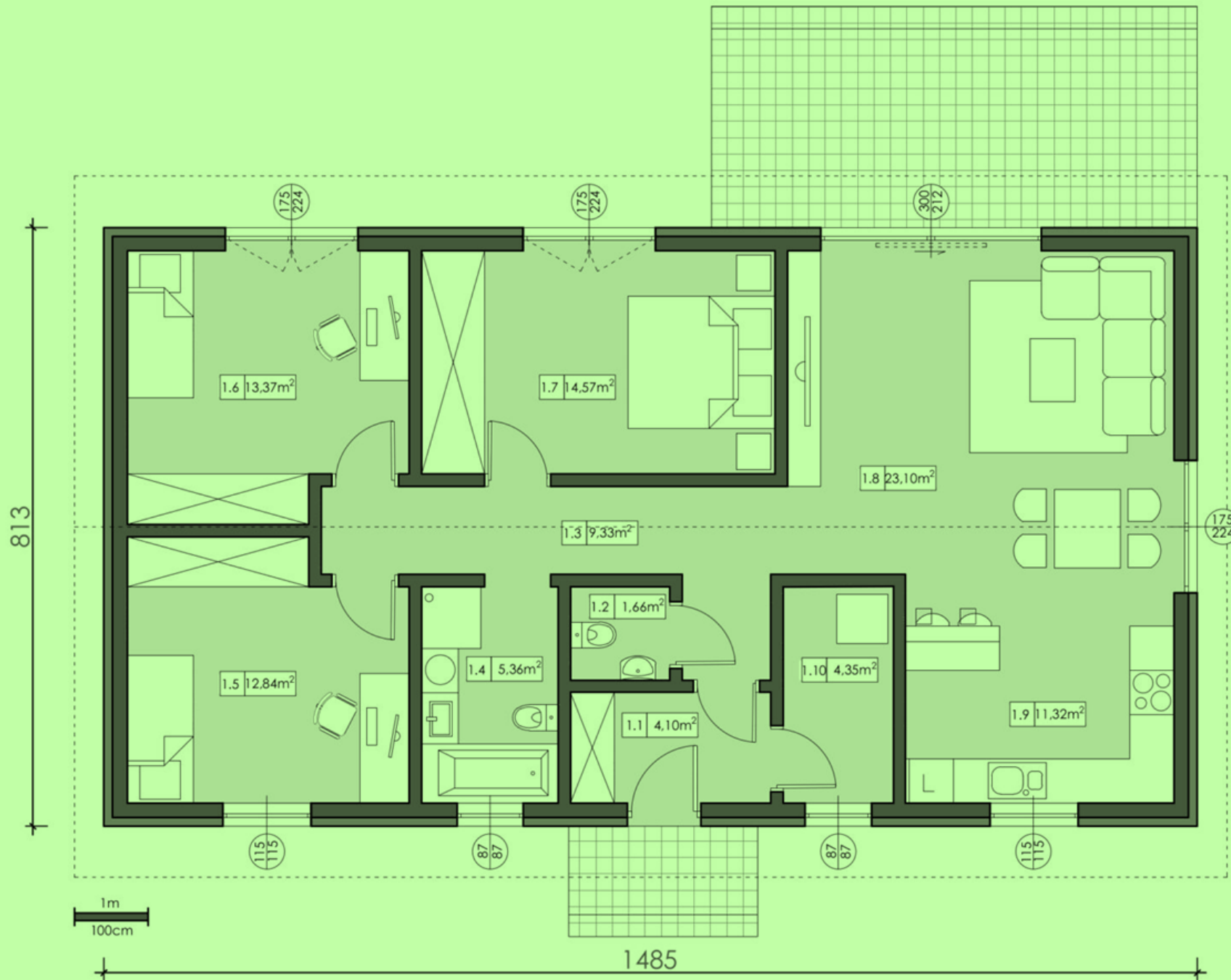


|                            |  |
|----------------------------|--|
| 6. Korytarz                | 3,24 m <sup>2</sup>                          |
| 7. Pokój                   | 11,11 m <sup>2</sup> (13,12 m <sup>2</sup> ) |
| 8. Pokój                   | 12,37 m <sup>2</sup> (14,98 m <sup>2</sup> ) |
| 9. Pokój                   | 10,63 m <sup>2</sup> (12,53 m <sup>2</sup> ) |
| 10. Łazienka               | 4,19 m <sup>2</sup> (5,37 m <sup>2</sup> )   |
| <b>Razem rzut poddasza</b> | <b>41,54 m<sup>2</sup></b>                   |

JOHN







|                       | Pow. podłogi        |
|-----------------------|---------------------|
| 1.1 Wiatrołap         | 4,10m <sup>2</sup>  |
| 1.2 WC                | 1,66m <sup>2</sup>  |
| 1.3 Komunikacja       | 9,33m <sup>2</sup>  |
| 1.4 Łazienka          | 5,36m <sup>2</sup>  |
| 1.5 Pokój 1           | 12,84m <sup>2</sup> |
| 1.6 Pokój 2           | 13,37m <sup>2</sup> |
| 1.7 Sypialnia         | 14,57m <sup>2</sup> |
| 1.8 Salon             | 23,10m <sup>2</sup> |
| 1.9 Kuchnia           | 11,32m <sup>2</sup> |
| 1.10 Pom. gospodarcze | 4,35m <sup>2</sup>  |

**Razem: 100m<sup>2</sup>**

Podano rozmiar okna szerokość/wysokość

115  
115

175  
224

300  
212

175  
224

175  
224

115  
115

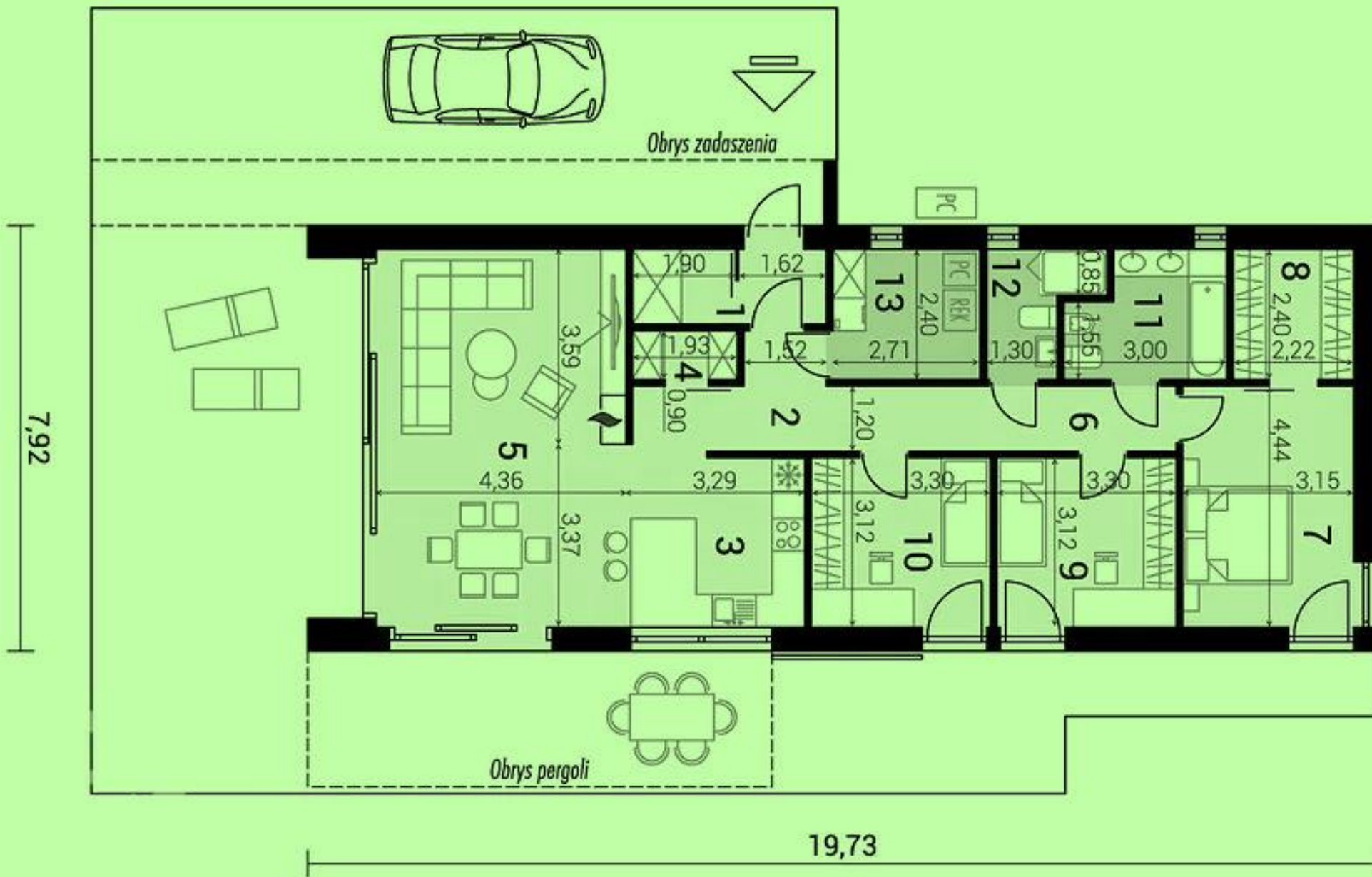
87  
87

87  
87

115  
115

BLACK  
BARN 100

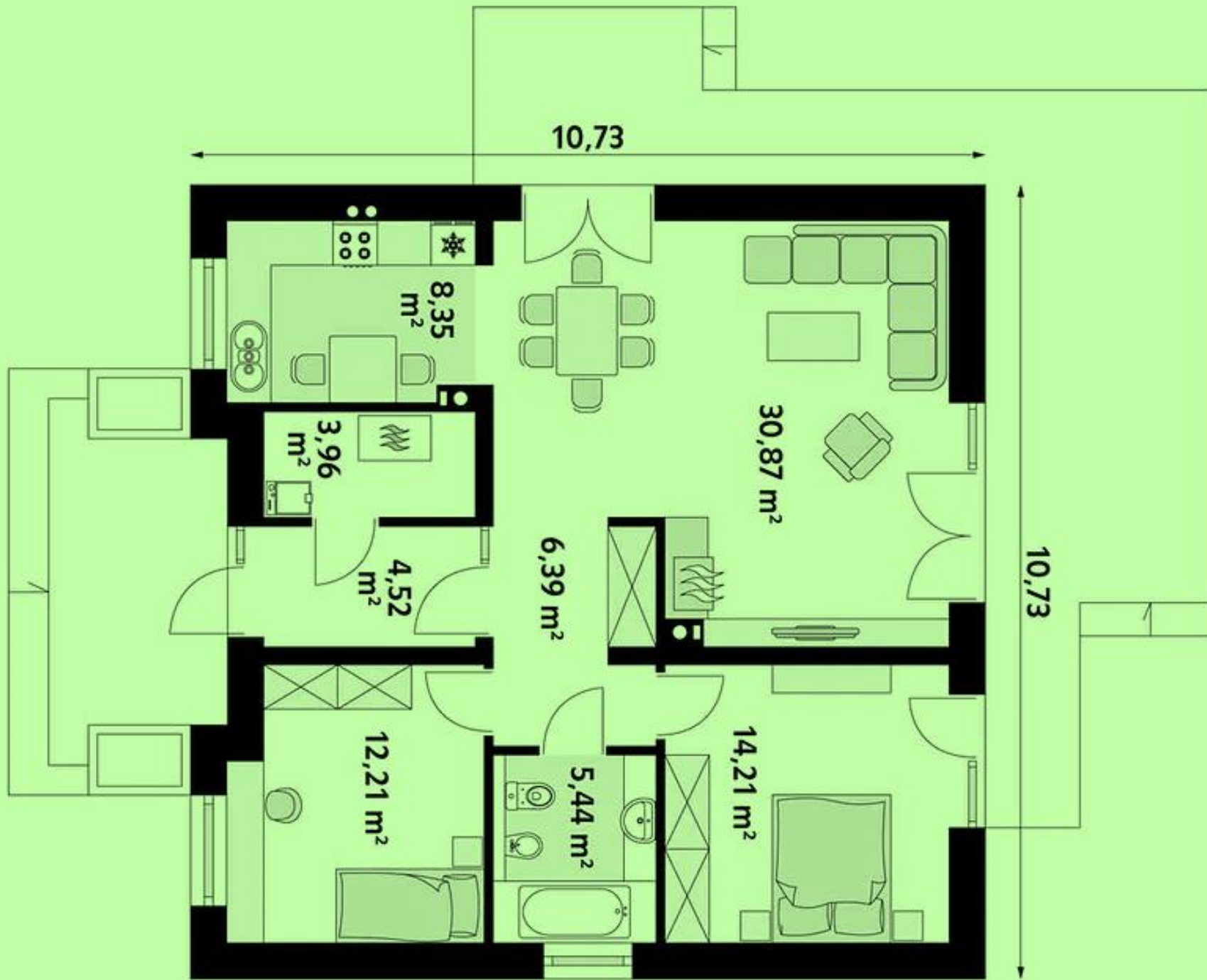




|                             |                             |
|-----------------------------|-----------------------------|
| 1. Wiatrołap                | 4,81 m <sup>2</sup>         |
| 2. Hall                     | 5,89 m <sup>2</sup>         |
| 3. Kuchnia                  | 9,78 m <sup>2</sup>         |
| 4. Spiżarnia                | 1,67 m <sup>2</sup>         |
| 5. Pokój dzienny + jadalnia | 30,93 m <sup>2</sup>        |
| 6. Korytarz                 | 7,57 m <sup>2</sup>         |
| 7. Pokój                    | 13,80 m <sup>2</sup>        |
| 8. Garderoba                | 5,22 m <sup>2</sup>         |
| 9. Pokój                    | 10,14 m <sup>2</sup>        |
| 10. Pokój                   | 10,14 m <sup>2</sup>        |
| 11. Łazienka                | 6,18 m <sup>2</sup>         |
| 12. Łazienka                | 3,79 m <sup>2</sup>         |
| 13. Pom. gospodarcze        | 6,38 m <sup>2</sup>         |
| <b>Razem rzut parteru</b>   | <b>116,30 m<sup>2</sup></b> |

ZIELONA  
ELKA

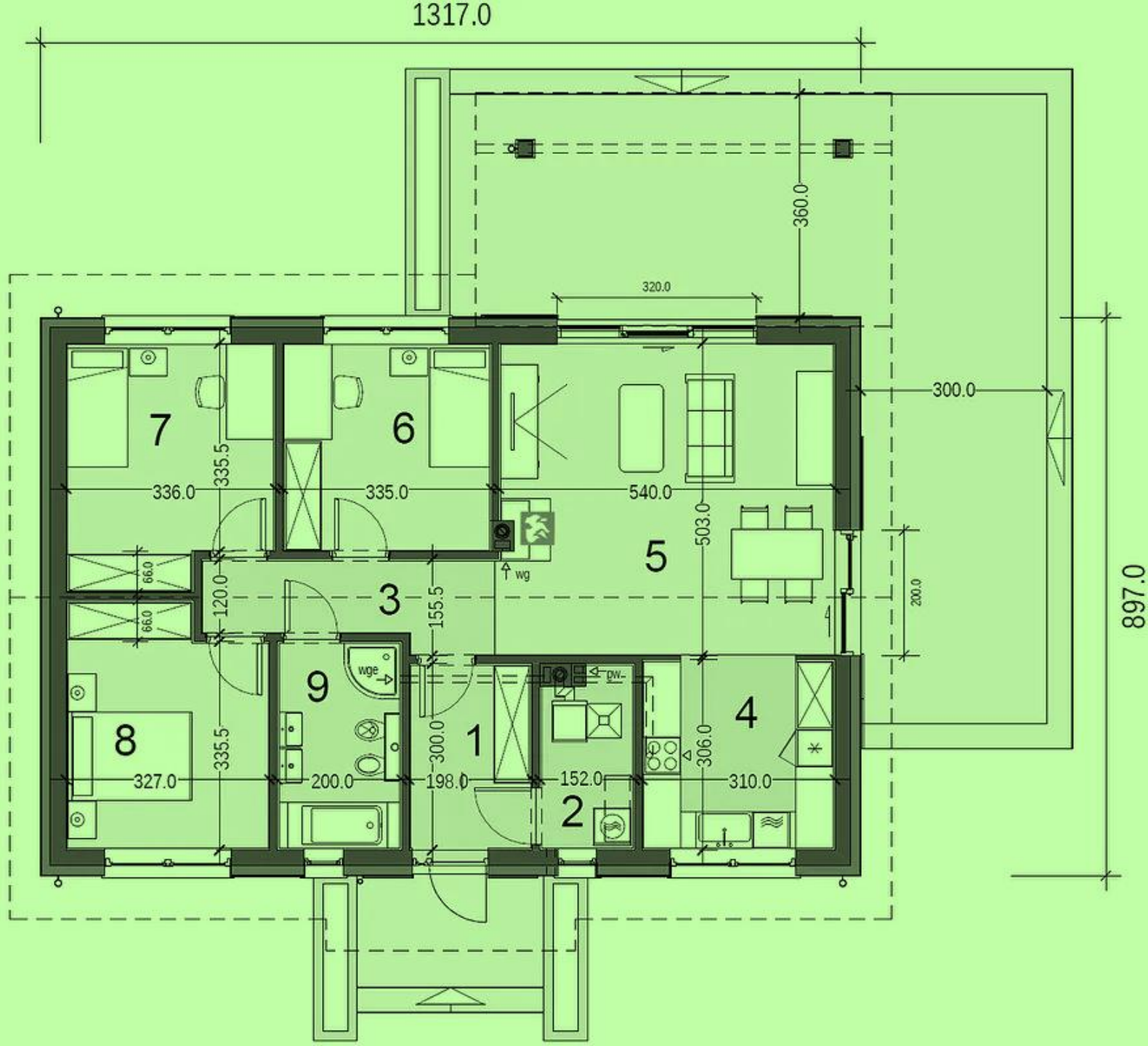




|                             |                            |
|-----------------------------|----------------------------|
| 1. Wiatrołap                | 4,52 m <sup>2</sup>        |
| 2. Hall                     | 6,39 m <sup>2</sup>        |
| 3. Kotłownia                | 3,96 m <sup>2</sup>        |
| 4. Kuchnia                  | 8,35 m <sup>2</sup>        |
| 5. Pokój dzienny + jadalnia | 30,87 m <sup>2</sup>       |
| 6. Pokój                    | 14,21 m <sup>2</sup>       |
| 7. Łazienka                 | 5,44 m <sup>2</sup>        |
| 8. Pokój                    | 12,21 m <sup>2</sup>       |
| <b>Razem rzut parteru</b>   | <b>85,95 m<sup>2</sup></b> |

# ZIELONY TERRIER





|                           |                            |
|---------------------------|----------------------------|
| 1. Wiatrołap              | 5,80 m <sup>2</sup>        |
| 2. Kotłownia              | 4 m <sup>2</sup>           |
| 3. Korytarz               | 6 m <sup>2</sup>           |
| 4. Kuchnia                | 9,40 m <sup>2</sup>        |
| 5. Pokój dzienny          | 26,50 m <sup>2</sup>       |
| 6. Pokój                  | 10,90 m <sup>2</sup>       |
| 7. Pokój                  | 12,30 m <sup>2</sup>       |
| 8. Pokój                  | 12 m <sup>2</sup>          |
| 9. Łazienka               | 6,40 m <sup>2</sup>        |
| <b>Razem rzut parteru</b> | <b>93,30 m<sup>2</sup></b> |

# ZIELONY PIOTRUŚ







## PARTER **49,1 / 51,4 m<sup>2</sup>**

|                           |                           |
|---------------------------|---------------------------|
| Sień                      | <b>3,3 m<sup>2</sup></b>  |
| Hol                       | <b>3,3 m<sup>2</sup></b>  |
| Salon+kuchnia             | <b>20,2 m<sup>2</sup></b> |
| Pokój                     | <b>11,0 m<sup>2</sup></b> |
| Gabinet                   | <b>7,7 m<sup>2</sup></b>  |
| Łazienka                  | <b>3,6 m<sup>2</sup></b>  |
| Pomieszczenie gospodarcze | <b>2,3 m<sup>2</sup></b>  |

ZIELONY  
REKSIÓ





|                             |                     |                            |                      |
|-----------------------------|---------------------|----------------------------|----------------------|
| 1. Wiatrołap                | 3,54 m <sup>2</sup> | 6. Kuchnia                 | 10,81 m <sup>2</sup> |
| 2. Hall                     | 5,77 m <sup>2</sup> | 7. Schody                  | 4,03 m <sup>2</sup>  |
| 3. Wc                       | 1,89 m <sup>2</sup> | 8. Kotłownia               | 6,58 m <sup>2</sup>  |
| 4. Pokój                    | 8,51 m <sup>2</sup> | 9. Garaż jednostanowiskowy | 19,77 m <sup>2</sup> |
| 5. Pokój dzienny + jadalnia | 28 m <sup>2</sup>   |                            |                      |
| <b>Razem rzut parteru</b>   |                     | <b>88,90 m<sup>2</sup></b> |                      |



|                            |   |
|----------------------------|---|
| 1. Hall                    | 5,41 m <sup>2</sup>                         |
| 2. Pokój                   | 8,73 m <sup>2</sup> (15,84 m <sup>2</sup> ) |
| 3. Pokój                   | 9,26 m <sup>2</sup> (17,20 m <sup>2</sup> ) |
| 4. Pokój                   | 16,92 m <sup>2</sup> (21 m <sup>2</sup> )   |
| 5. Garderoba               | 4,11 m <sup>2</sup> (7,63 m <sup>2</sup> )  |
| 6. Łazienka                | 5,44 m <sup>2</sup> (8,12 m <sup>2</sup> )  |
| <b>Razem rzut poddasza</b> |   |
| <b>49,87 m<sup>2</sup></b> |   |

